

# 東武線 朝霞 1階

物  
件  
種  
別

# 飲食不可

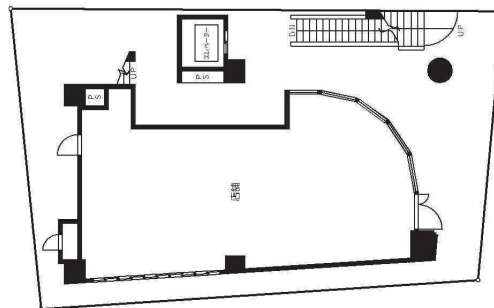
【案内図】



【詳細地図】



【平面図】



物件概要

所在地	埼玉県朝霞市仲町2丁目2-19
建物名	リンクスビルA
交通	東武線朝霞駅 徒歩2分
階数	1階
面積	約 22.85坪 (約 75.55m <sup>2</sup> )

募集条件

賃料	319,000円
共益費	49,500円
敷金	3ヶ月
礼金	1ヶ月
契約期間	3年
更新料	1ヶ月
契約形態	普通借家

その他

この図面は物件情報の一部を抜粋して掲載しております。(現況優先)  
付帯条件や別途料金等が発生する場合がありますので当社担当までご確認ください。

元: フィットネスジム 現況渡し(照明、トイレ、エアコン等残置)  
引渡日相談 用途変更不可 テナント保険、保証会社必須  
1992年4月築

物件番号: 24042109

東京都知事(3)第96205号

## 株式会社フォースエイド

<https://www.tenpoaid.com>

〒101-0034 東京都千代田区神田東紺屋町30 サンハイツ神田北村ビル4階

TEL 03-3525-4621 FAX 03-3525-4622 E-mail info001@f-aid.jp

# FORCEAID

取引態様: 媒介