

井の頭線 神泉 1階

物
件
種
別

何業相談

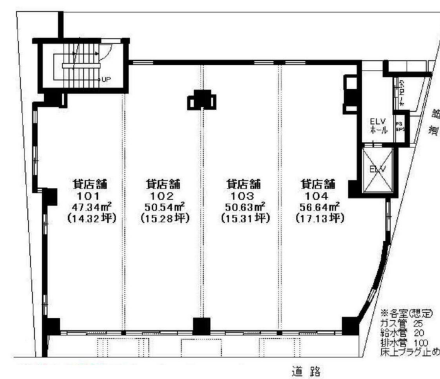
【案内図】



【詳細地図】



【平面図】



物件概要

所在地	東京都渋谷区松濤1丁目25-6
建物名	(仮)松濤マンション104号室
交通	井の頭線神泉駅 徒歩4分
階数	1階
面積	約17.13坪 (約56.64m ²)

募集条件

賃料	759,000円
保証金	10ヶ月
礼金	1ヶ月
償却	20%
契約期間	2年
更新料	1ヶ月
契約形態	普通借家

その他

この図面は物件情報の一部を抜粋して掲載しております。(現況優先)
付帯条件や別途料金等が発生する場合がありますので当社担当までご確認ください。

新築・2025年3月末竣工予定
スケルトン渡し 重飲食不可(ダクト設置不可)
指定テナント保険、保証会社必須

101号室: 約14.32坪、賃料631,400円
102号室: 約15.28坪、賃料673,200円
103号室: 約15.31坪、賃料674,300円
一括貸相談(各室間仕切り撤去相談)

物件番号: 24126080

東京都知事(3)第96205号

株式会社フォースエイド

<https://www.tenpoaid.com>

〒101-0034 東京都千代田区神田東紺屋町30 サンハイツ神田北村ビル4階

TEL 03-3525-4621 FAX 03-3525-4622 E-mail info001@f-aid.jp

FORCEAID

取引態様: 媒介