

山手線 神田 3階

物
件
種
別

何業相談

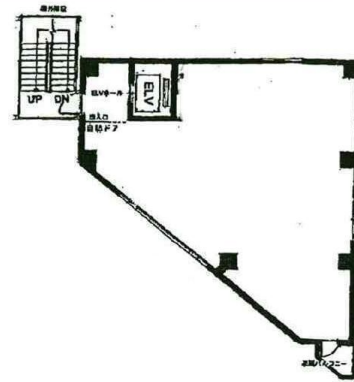
【案内図】



【詳細地図】



【平面図】



物件概要

所在地	東京都千代田区鍛冶町2丁目2-4
建物名	パリービル
交通	山手線神田駅 徒歩1分
階数	3階
面積	約 25.17坪 (約 83.21m ²)

募集条件

賃料	830,610円
共益費	27,687円
敷金	10ヶ月
償却	2ヶ月
契約期間	5年
契約形態	定期借家

その他

この図面は物件情報の一部を抜粋して掲載しております。(現況優先) 付帯条件や別途料金等が発生する場合がありますので当社担当までご確認ください。
元サービス店舗 重飲食不可 引渡し時期: 相談 引渡し状態: スケルトン 保証会社必須 看板使用料: 月額33,000円 再契約料: 賃料1ヶ月分プラス税

物件番号: 26062612

東京都知事(3)第96205号

株式会社フォースエイド

<https://www.tenpoaid.com>

〒101-0034 東京都千代田区神田東紺屋町30 サンハイツ神田北村ビル4階

TEL 03-3525-4621 FAX 03-3525-4622 E-mail info001@f-aid.jp

FORCEAID

取引態様: 媒介