

東急田園都市線 宮崎台 2階の物件

物件種別

飲食可

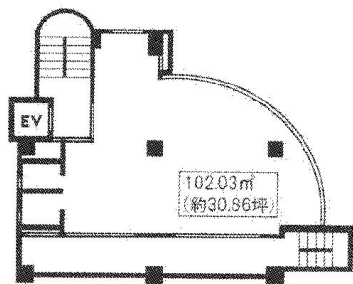
【案内図】



【詳細地図】



【平面図】



物件概要

| | |
|-----|------------------------------------|
| 所在地 | 神奈川県川崎市宮前区宮崎2丁目11-1 |
| 建物名 | ビルディング フラワータイム |
| 交通 | 東急田園都市線宮崎台駅 徒歩2分 |
| 階数 | 2階 |
| 面積 | 約 30.86坪 (約 102.03m ²) |

募集条件

| | |
|------|----------|
| 賃料 | 500,000円 |
| 管理費 | 32,400円 |
| 保証金 | 10ヶ月 |
| 礼金 | 2ヶ月 |
| 償却 | 1ヶ月 |
| 契約期間 | 3年 |
| 契約形態 | 普通借家 |

その他

この図面は物件情報の一部を抜粋して掲載しております。(現況優先)
付帯条件や別途料金等が発生する場合がありますので当社担当までご確認ください。

スケルトン渡し

物件番号 : 6114585

東京都知事(3)第96205号

株式会社フォースエイド

<https://www.tenpoaid.com>

〒101-0034 東京都千代田区神田東紺屋町30 サンハイツ神田北村ビル4階

TEL 03-3525-4621 FAX 03-3525-4622 E-mail info001@f-aid.jp

FORCEAID

取引態様 : 貸主