

山手線 田端 1階

物
件
種
別

何業相談

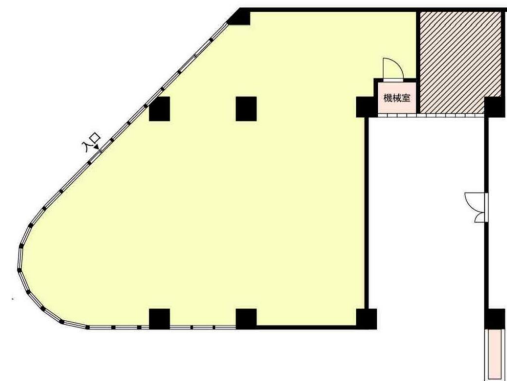
【案内図】



【詳細地図】



【平面図】



物件概要

所在地	東京都荒川区西尾久1丁目12-5
建物名	ロジューマン西尾久
交通	山手線田端駅 徒歩11分
階数	1階
面積	約 43.98坪 (約 145.40m ²)

募集条件

賃料	474,984円
敷金	8ヶ月
契約期間	2年
契約形態	普通借家

その他

この図面は物件情報の一部を抜粋して掲載しております。(現況優先) 付帯条件や別途料金等が発生する場合がありますので当社担当までご確認ください。
現況コンビニ(11月末退去予定) 引渡12月上旬 スケルトン渡し 軽飲食相談 償却・更新料・礼金なし ポール看板無償使用可

物件番号 : 7105258

東京都知事(3)第96205号

株式会社フォースエイド

<https://www.tenpoaid.com>

〒101-0034 東京都千代田区神田東紺屋町30 サンハイツ神田北村ビル4階

TEL 03-3525-4621 FAX 03-3525-4622 E-mail info001@f-aid.jp

FORCEAID

取引態様：媒介