

# 山手線 西日暮里 2階

物  
件  
種  
別

# 飲食居抜き

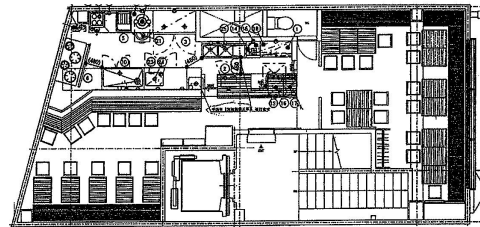
【案内図】



【詳細地図】



【平面図】



物件概要

所在地	東京都荒川区西日暮里5丁目21-6
建物名	ジョイフルプラザ2
交通	山手線西日暮里駅 徒歩1分
階数	2階
面積	約 16.25坪 (約 53.72m <sup>2</sup> )

募集条件

賃料	280,800円
管理費	32,400円
保証金	2,080,000円
償却	2ヶ月
契約期間	3年
更新料	1ヶ月
契約形態	普通借家

その他

この図面は物件情報の一部を抜粋して掲載しております。(現況優先)  
付帯条件や別途料金等が発生する場合がありますので当社担当までご確認ください。  
造作備品代 250万円 (税込み)  
引き渡し時期相談

物件番号 : 8031451

東京都知事(3)第96205号

## 株式会社フォースエイド

<https://www.tenpoaid.com>

〒101-0034 東京都千代田区神田東紺屋町30 サンハイツ神田北村ビル4階

TEL 03-3525-4621 FAX 03-3525-4622 E-mail info001@f-aid.jp

# FORCEAID

取引態様 : 媒介