

常磐線 柏 3階

物
件
種
別

飲食不可

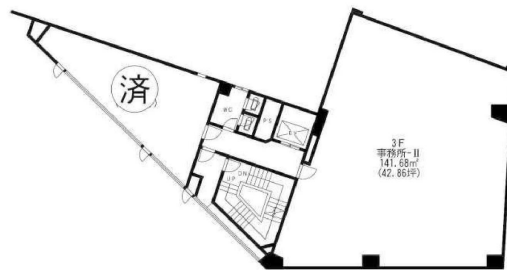
【案内図】



【詳細地図】



【平面図】



物件概要

所在地	千葉県柏市末広町4丁目1
建物名	鈴木ビル 3階-2
交通	常磐線柏駅 徒歩2分
階数	3階
面積	約 42.86坪 (約 141.68m ²)

募集条件

賃料	509,177円
敷金	6ヶ月
礼金	2ヶ月
契約期間	3年
更新料	1ヶ月
契約形態	普通借家

その他

この図面は物件情報の一部を抜粋して掲載しております。(現況優先) 付帯条件や別途料金等が発生する場合がありますので当社担当までご確認ください。
元語学教室 現況:空 引渡状態:相談 引渡時期:相談
1975年4月築 看板使用相談 エレベーター有
解約時3年未満は償却30% 3年以上の場合は償却20%

物件番号: 8063370

東京都知事(3)第96205号

株式会社フォースエイド

<https://www.tenpoaid.com>

〒101-0034 東京都千代田区神田東紺屋町30 サンハイツ神田北村ビル4階

TEL 03-3525-4621 FAX 03-3525-4622 E-mail info001@f-aid.jp

FORCEAID

取引態様: 媒介