

# 武蔵野線 西浦和 1階

物  
件  
種  
別

# 飲食不可

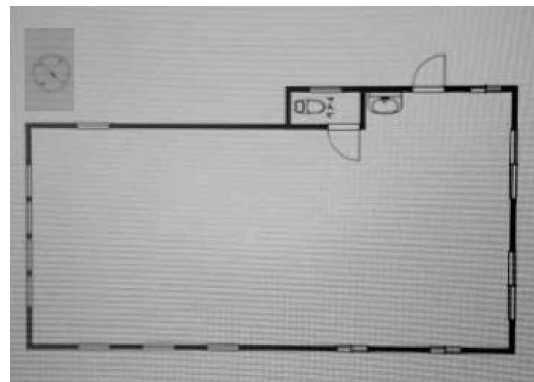
【案内図】



【詳細地図】



【平面図】



物件概要

所在地	埼玉県さいたま市桜区田島5丁目21-4
建物名	M & Mビル 101号室
交通	武蔵野線西浦和駅 徒歩3分
階数	1階
面積	約 31.52坪 (約 104.20m <sup>2</sup> )

募集条件

賃料	291,600円
管理費	5,000円
敷金	3ヶ月
礼金	1ヶ月
契約期間	3年
更新料	1.5ヶ月
契約形態	普通借家

その他

この図面は物件情報の一部を抜粋して掲載しております。(現況優先)  
付帯条件や別途料金等が発生する場合がありますので当社担当までご確認ください。

賃貸条件減額になりました！  
現況：空 引渡時期：即時 保証会社必須  
1990年5月築 ガス有 駐輪場有

物件番号：8094603

東京都知事(3)第96205号

## 株式会社フォースエイド

<https://www.tenpoaid.com>

〒101-0034 東京都千代田区神田東紺屋町30 サンハイツ神田北村ビル4階

TEL 03-3525-4621 FAX 03-3525-4622 E-mail info001@f-aid.jp

# FORCEAID

取引態様：媒介