

総武線 亀戸 1階

物
件
種
別

飲食居抜き

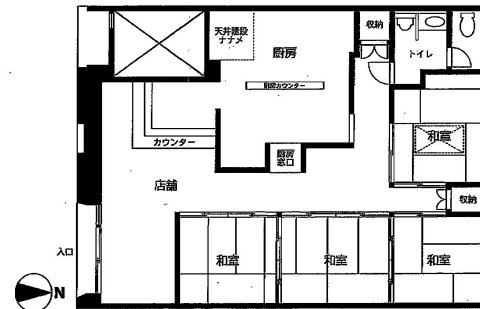
【案内図】



【詳細地図】



【平面図】



物件概要

所在地	東京都江東区亀戸2丁目25-12
建物名	宝店舗
交通	総武線亀戸駅 徒歩3分
階数	1階
面積	約 24.00坪 (約 79.34m ²)

募集条件

賃料	259,200円
保証金	6ヶ月
礼金	2ヶ月
契約期間	3年
更新料	1ヶ月
契約形態	普通借家

その他

この図面は物件情報の一部を抜粋して掲載しております。(現況優先) 付帯条件や別途料金等が発生する場合がありますので当社担当までご確認ください。
前テナントふぐ屋、造作有り現況渡し 更新事務手数料 新賃料0.5ヶ月分 要指定火災保険加入、保証会社必須

物件番号 : 8104978

東京都知事(3)第96205号

株式会社フォースエイド

<https://www.tenpoaid.com>

〒101-0034 東京都千代田区神田東紺屋町30 サンハイツ神田北村ビル4階

TEL 03-3525-4621 FAX 03-3525-4622 E-mail info001@f-aid.jp

FORCEAID

取引態様 : 媒介