

山手線 新橋 1階

物件種別

飲食可

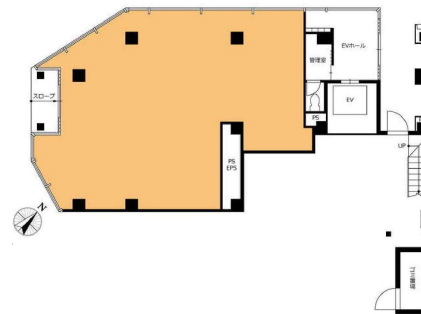
【案内図】



【詳細地図】



【平面図】



物件概要

所在地	東京都港区新橋5丁目13 (仮)
建物名	VORT新橋 (仮称)
交通	山手線新橋駅 徒歩5分
階数	1階
面積	約 25.33坪 (約 83.76m ²)

募集条件

賃料	793,335円
共益費	82,069円
敷金	12ヶ月
契約期間	2年
更新料	1ヶ月
契約形態	普通借家

その他

この図面は物件情報の一部を抜粋して掲載しております。(現況優先) 付帯条件や別途料金等が発生する場合がありますので当社担当までご確認ください。
賃貸条件減額になりました
新築! 2016年11月竣工予定 スケルトン渡し
引渡即時可 解約予告6ヶ月
保証会社加入により別途敷金月数相談

物件番号 : 9020680

東京都知事(3)第96205号

株式会社フォースエイド

<https://www.tenpoaid.com>

〒101-0034 東京都千代田区神田東紺屋町30 サンハイツ神田北村ビル4階

TEL 03-3525-4621 FAX 03-3525-4622 E-mail info001@f-aid.jp

FORCEAID

取引態様 : 媒介