

山手線 日暮里 2階

物
件
種
別

何業相談

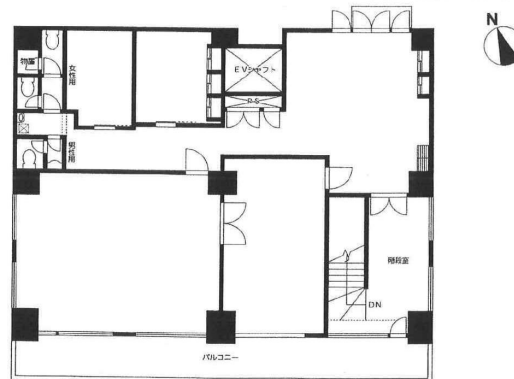
【案内図】



【詳細地図】



【平面図】



物件概要

所在地	東京都荒川区西日暮里2丁目27-3
建物名	ラ・プエンテ 201号室
交通	山手線日暮里駅 徒歩3分
階数	2階
面積	約 49.44坪 (約 163.45m ²)

募集条件

賃料	561,600円
共益費	32,400円
保証金	6ヶ月
礼金	1ヶ月
償却	2ヶ月
契約期間	3年
更新料	1ヶ月
契約形態	普通借家

その他

この図面は物件情報の一部を抜粋して掲載しております。(現況優先)
付帯条件や別途料金等が発生する場合がありますので当社担当までご確認ください。

現況塾 平成29年3月中旬退去予定 引渡状態相談
軽飲食相談 ガスなし EVなし テナント保険必須
平成10年11月竣工

物件番号：9020912

東京都知事(3)第96205号

株式会社フォースエイド

<https://www.tenpoaid.com>

〒101-0034 東京都千代田区神田東紺屋町30 サンハイツ神田北村ビル4階

TEL 03-3525-4621 FAX 03-3525-4622 E-mail info001@f-aid.jp

FORCEAID

取引態様：媒介