

山手線 高田馬場 2階

物
件
種
別

何業相談

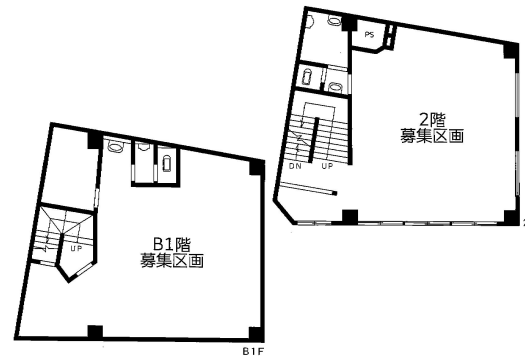
【案内図】



【詳細地図】



【平面図】



物件概要

所在地	東京都新宿区高田馬場4丁目8-8
建物名	白鳥会館ビル
交通	山手線高田馬場駅 徒歩1分
階数	2階
面積	約 19.00坪 (約 62.81m ²)

募集条件

賃料	972,000円
敷金	15ヶ月
礼金	1ヶ月
償却	20%
契約期間	10年
契約形態	定期借家

その他

この図面は物件情報の一部を抜粋して掲載しております。(現況優先) 付帯条件や別途料金等が発生する場合がありますので当社担当までご確認ください。
ゲームセンター営業中 引渡日相談 飲食可 定期借家契約・契約年数相談可 現況渡し B1階同時募集: 同面積、賃料648,000円

物件番号: 9021029

東京都知事(3)第96205号

株式会社フォースエイド

<https://www.tenpoaid.com>

〒101-0034 東京都千代田区神田東紺屋町30 サンハイツ神田北村ビル4階

TEL 03-3525-4621 FAX 03-3525-4622 E-mail info001@f-aid.jp

FORCEAID

取引態様: 媒介