

# 日比谷線 六本木 1階

物  
件  
種  
別

# 飲食居抜き

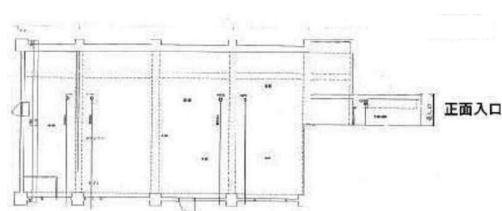
【案内図】



【詳細地図】



【平面図】



物件概要

所在地	東京都港区六本木7丁目18-6
建物名	六本木グランドール
交通	日比谷線六本木駅 徒歩2分
階数	1階
面積	約 44.80坪 (約 148.12m <sup>2</sup> )

募集条件

賃料	1,100,000円
管理費	116,400円
保証金	10ヶ月
礼金	1ヶ月
償却	3ヶ月
契約期間	2年
更新料	1.2ヶ月
契約形態	普通借家

その他

この図面は物件情報の一部を抜粋して掲載しております。(現況優先)  
付帯条件や別途料金等が発生する場合がありますので当社担当までご確認ください。

賃貸条件変更になりました  
和食料理店居抜き(造作無償) 内装のみ、厨房機器なし  
現況: 空室 重飲食可(焼肉相談) 1967年築  
保証会社必須 テナント保険必須 解約予告6ヶ月

物件番号: 9031404

東京都知事(3)第96205号

## 株式会社フォースエイド

<https://www.tenpoaid.com>

〒101-0034 東京都千代田区神田東紺屋町30 サンハイツ神田北村ビル4階

TEL 03-3525-4621 FAX 03-3525-4622 E-mail [info001@f-aid.jp](mailto:info001@f-aid.jp)

# FORCEAID

取引態様: 媒介