

新宿線 曙橋 1階

物件種別

飲食可

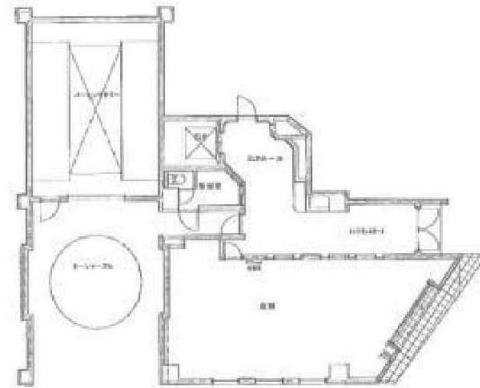
【案内図】



【詳細地図】



【平面図】



物件概要

所在地	東京都新宿区荒木町2-3-15
建物名	アケボノ大鉄ビル
交通	新宿線曙橋駅 徒歩1分
階数	1階
面積	約 17.88坪 (約 59.11m ²)

募集条件

賃料	328,200円
保証金	10ヶ月
礼金	1ヶ月
償却	1ヶ月
契約期間	2年
更新料	1ヶ月
契約形態	普通借家

その他

この図面は物件情報の一部を抜粋して掲載しております。(現況優先)
付帯条件や別途料金等が発生する場合がありますので当社担当までご確認ください。
元うどん店 スケルトン渡し 引渡即日 賃料相談
重飲食相談(カレー、焼肉等の臭いが出る業態不可)
平成元年11月竣工

物件番号 : 9041630

東京都知事(3)第96205号

株式会社フォースエイド

<https://www.tenpoaid.com>

〒101-0034 東京都千代田区神田東紺屋町30 サンハイツ神田北村ビル4階

TEL 03-3525-4621 FAX 03-3525-4622 E-mail info001@f-aid.jp

FORCEAID

取引態様 : 媒介