

# 山手線 恵比寿 1階

物  
件  
種  
別

# 何業相談

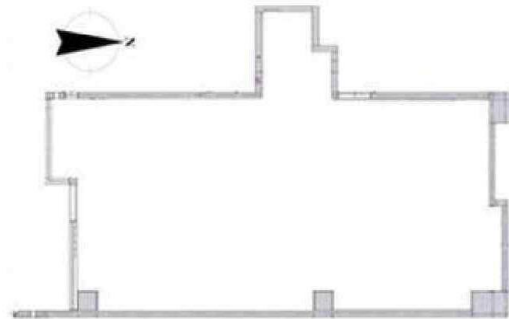
【案内図】



【詳細地図】



【平面図】



物件概要

所在地	東京都渋谷区恵比寿1丁目26-13
建物名	S Eビル 101号室
交通	山手線恵比寿駅 徒歩8分
階数	1階
面積	約 19.40坪 (約 64.14m <sup>2</sup> )

募集条件

賃料	594,000円
管理費	54,000円
保証金	5ヶ月
礼金	1ヶ月
契約期間	3年
契約形態	普通借家

その他

この図面は物件情報の一部を抜粋して掲載しております。(現況優先) 付帯条件や別途料金等が発生する場合がありますので当社担当までご確認ください。
現況和食店営業中 原則スケルトン渡し・居抜き相談(造作代相談)
引渡: 2017年6月中旬 重飲食可
保証会社必須 テナント保険必須
1991年5月竣工

物件番号: 9041642

東京都知事(3)第96205号

## 株式会社フォースエイド

<https://www.tenpoaid.com>

〒101-0034 東京都千代田区神田東紺屋町30 サンハイツ神田北村ビル4階

TEL 03-3525-4621 FAX 03-3525-4622 E-mail info001@f-aid.jp

# FORCEAID

取引態様: 媒介