

総武線 千葉 1階

物
件
種
別

何業相談

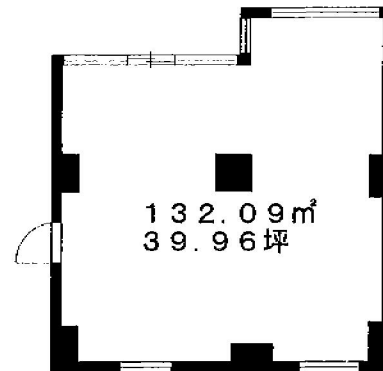
【案内図】



【詳細地図】



【平面図】



物件概要

所在地	千葉県千葉市中央区弁天1丁目2-10
建物名	日本瑞穂ビル
交通	総武線千葉駅 徒歩2分
階数	1階
面積	約 39.96坪 (約 132.09m ²)

募集条件

賃料	431,568円
管理費	107,892円
敷金	6ヶ月
礼金	1ヶ月
償却	20%
契約期間	3年
更新料	1ヶ月
契約形態	普通借家

その他

この図面は物件情報の一部を抜粋して掲載しております。(現況優先)
付帯条件や別途料金等が発生する場合がありますので当社担当までご確認ください。

軽飲食相談 現況空室 引渡日相談
現況事務所仕様 電気ガス水道有 指定テナント保険必須
1993年4月竣工

物件番号 : 9041645

東京都知事(3)第96205号

株式会社フォースエイド

<https://www.tenpoaid.com>

〒101-0034 東京都千代田区神田東紺屋町30 サンハイツ神田北村ビル4階

TEL 03-3525-4621 FAX 03-3525-4622 E-mail info001@f-aid.jp

FORCEAID

取引態様 : 媒介