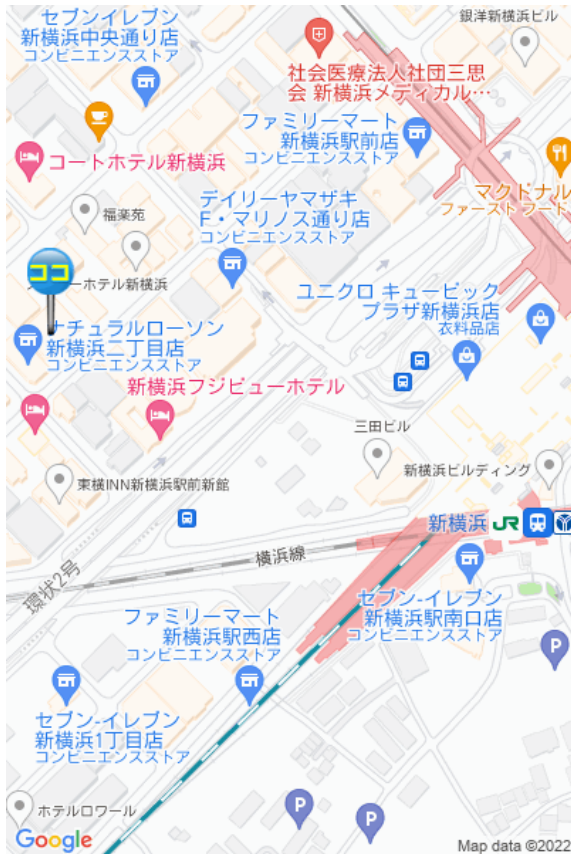


東海道新幹線 新横浜 B1階

物件
種別

飲食可

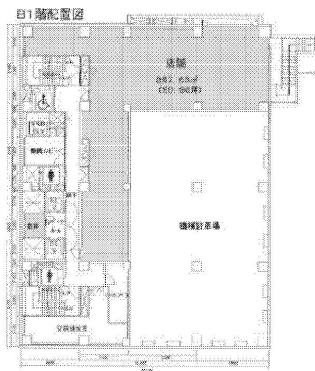
【案内図】



【詳細地図】



【平面図】



物件概要

所在地	神奈川県横浜市港北区新横浜2丁目6-23
建物名	金子第2ビル
交通	東海道新幹線新横浜駅 徒歩5分
階数	B1階
面積	約 80.96坪 (約 267.63m ²)

募集条件

賃料	1,535,200円
敷金	12ヶ月
契約期間	10年
契約形態	定期借家

その他

この図面は物件情報の一部を抜粋して掲載しております。(現況優先) 付帯条件や別途料金等が発生する場合がありますので当社担当までご確認ください。
重飲食相談(居酒屋不可) 現況空室 引渡即日
専用入口有 1994年3月竣工

物件番号 : 9041671

東京都知事(3)第96205号

株式会社フォースエイド

<https://www.tenpoaid.com>

〒101-0034 東京都千代田区神田東紺屋町30 サンハイツ神田北村ビル4階

TEL 03-3525-4621 FAX 03-3525-4622 E-mail info001@f-aid.jp

FORCEAID

取引態様 : 媒介