

日比谷線 六本木 1階

物件種別

飲食可

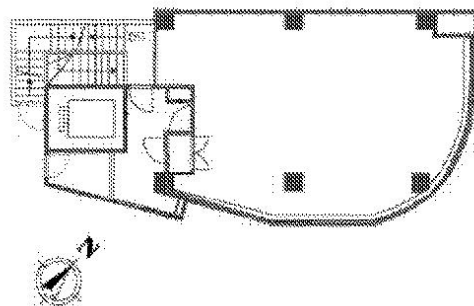
【案内図】



【詳細地図】



【平面図】



物件概要

所在地	東京都港区六本木4丁目10 - 未定
建物名	第5大栄ビル
交通	日比谷線六本木駅 徒歩1分
階数	1階
面積	約 19.74坪 (約 65.26m ²)

募集条件

賃料	789,600円
共益費	29,610円
保証金	6ヶ月
礼金	1ヶ月
契約期間	5年
契約形態	定期借家

その他

この図面は物件情報の一部を抜粋して掲載しております。(現況優先)
付帯条件や別途料金等が発生する場合がありますので当社担当までご確認ください。

新築 2017年10月竣工予定 引渡時期: 2017年11月15日予定
スケルトン渡し

【同時募集】4-6F 約20.32坪 賃料508,000円、
3F 約20.32坪 賃料548,640円
2F 約20.32坪 賃料650,240円
B1F 約22.38坪 賃料671,400円

物件番号: 9041702

東京都知事(3)第96205号

株式会社フォースエイド

<https://www.tenpoaid.com>

〒101-0034 東京都千代田区神田東紺屋町30 サンハイツ神田北村ビル4階

TEL 03-3525-4621 FAX 03-3525-4622 E-mail info001@f-aid.jp

FORCEAID

取引態様: 媒介