

日比谷線 六本木 1階

物
件
種
別

飲食不可

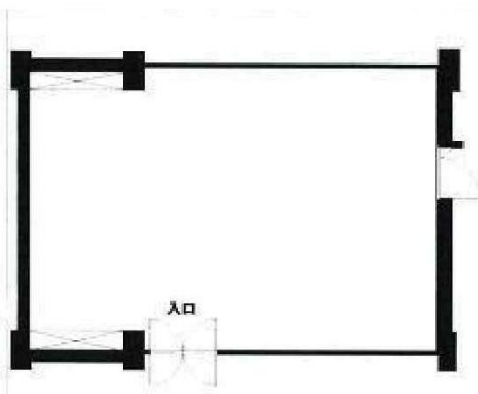
【案内図】



【詳細地図】



【平面図】



物件概要

所在地	東京都港区西麻布3丁目20-14
建物名	梅田ビル B室
交通	日比谷線六本木駅 徒歩5分
階数	1階
面積	約 23.00坪 (約 76.04m ²)

募集条件

賃料	596,160円
管理費	21,600円
保証金	6ヶ月
償却	20%
契約期間	2年
契約形態	定期借家

その他

この図面は物件情報の一部を抜粋して掲載しております。(現況優先) 付帯条件や別途料金等が発生する場合がありますので当社担当までご確認ください。
六本木通り沿い 前業種: フットセラピーサロン 引渡状態: 現況渡しorスケルトン渡し相談可 引渡時期相談 解約予告6ヶ月 定期借家再契約相談(再契約料1ヶ月) 1963年1月築

物件番号: 9073498

東京都知事(3)第96205号

株式会社フォースエイド

<https://www.tenpoaid.com>

〒101-0034 東京都千代田区神田東紺屋町30 サンハイツ神田北村ビル4階

TEL 03-3525-4621 FAX 03-3525-4622 E-mail info001@f-aid.jp

FORCEAID

取引態様: 媒介