

西武線 練馬 1階

物件
種別

飲食不可

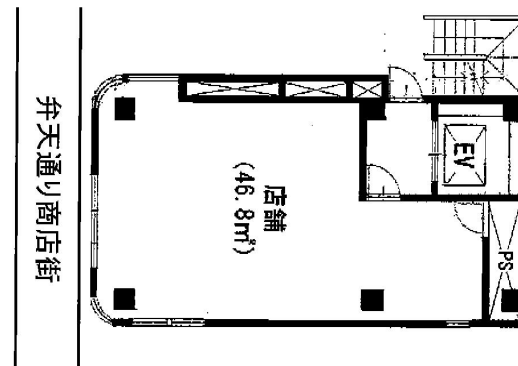
【案内図】



【詳細地図】



【平面図】



物件概要

所在地	東京都練馬区練馬1丁目1-12
建物名	シモジマビル1階
交通	西武線練馬駅 徒歩1分
階数	1階
面積	約 14.16坪 (約 46.80m ²)

募集条件

賃料	324,000円
管理費	10,800円
保証金	5ヶ月
礼金	2ヶ月
償却	1ヶ月
契約期間	3年
契約形態	普通借家

その他

この図面は物件情報の一部を抜粋して掲載しております。(現況優先)
付帯条件や別途料金等が発生する場合がありますので当社担当までご確認ください。

弁天通り商店街沿い!
元コンビニ 平成29年8月20日空予定 美容室、ペット関係、楽器不可
解約予告6ヶ月 指定テナント保険必須 ガスなし 平成3年4月築
保証会社利用の場合は定期借家契約となります

物件番号 : 9073834

東京都知事(3)第96205号

株式会社フォースエイド

<https://www.tenpoaid.com>

〒101-0034 東京都千代田区神田東紺屋町30 サンハイツ神田北村ビル4階

TEL 03-3525-4621 FAX 03-3525-4622 E-mail info001@f-aid.jp

FORCEAID

取引態様 : 媒介