

新宿線 小川町 B1階

物
件
種
別

何業相談

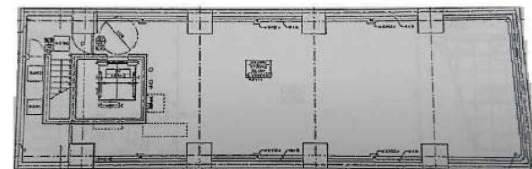
【案内図】



【詳細地図】



【平面図】



物件概要

所在地	東京都千代田区神田錦町1丁目16-2
建物名	LANDPOOL KANDA TERRCE
交通	新宿線小川町駅 徒歩1分
階数	B1階
面積	約 29.58坪 (約 97.80m ²)

募集条件

賃料	702,000円
保証金	6ヶ月
礼金	1ヶ月
償却	3ヶ月
契約期間	15年
契約形態	定期借家

その他

この図面は物件情報の一部を抜粋して掲載しております。(現況優先) 付帯条件や別途料金等が発生する場合がありますので当社担当までご確認ください。
新築! 2017年9月竣工予定 スケルトン渡し
引渡時期: 相談 飲食相談
指定テナント保険必須

物件番号: 9073843

東京都知事(3)第96205号

株式会社フォースエイド

<https://www.tenpoaid.com>

〒101-0034 東京都千代田区神田東紺屋町30 サンハイツ神田北村ビル4階

TEL 03-3525-4621 FAX 03-3525-4622 E-mail info001@f-aid.jp

FORCEAID

取引態様: 媒介