

南北線 六本木一丁目 1階

物
件
種
別

飲食不可

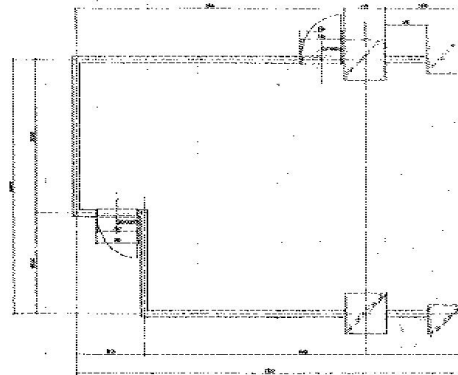
【案内図】



【詳細地図】



【平面図】



物件概要

所在地	東京都港区六本木1丁目7-28
建物名	落合麻布台ビル 103号室
交通	南北線六本木一丁目駅 徒歩1分
階数	1階
面積	約 12.98坪 (約 42.90m ²)

募集条件

賃料	280,800円
保証金	1,560,000円
償却	2ヶ月
契約期間	5年
契約形態	定期借家

その他

この図面は物件情報の一部を抜粋して掲載しております。(現況優先)
付帯条件や別途料金等が発生する場合がありますので当社担当までご確認ください。

不動産会社入居中 平成29年10月末退去予定
再契約相談 再契約時事務手数料0.5ヶ月
昭和53年11月築(平成27年10月外装大規模修繕実施済)

物件番号 : 9083856

東京都知事(3)第96205号

株式会社フォースエイド

<https://www.tenpoaid.com>

〒101-0034 東京都千代田区神田東紺屋町30 サンハイツ神田北村ビル4階

TEL 03-3525-4621 FAX 03-3525-4622 E-mail info001@f-aid.jp

FORCEAID

取引態様 : 媒介