

山手線 駒込 1階

物
件
種
別

何業相談

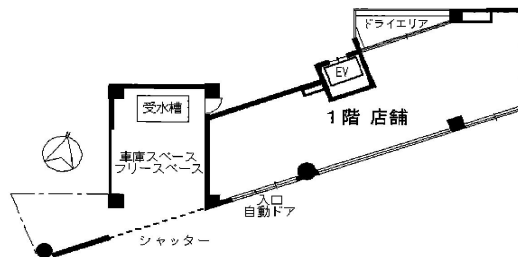
【案内図】



【詳細地図】



【平面図】



物件概要

所在地	東京都豊島区駒込1丁目34-5
建物名	エスバス駒込駅前1F
交通	山手線駒込駅 徒歩1分
階数	1階
面積	約 21.18坪 (約 70.02m2)

募集条件

賃料	398,000円
敷金	8ヶ月
礼金	2ヶ月
契約期間	2年
更新料	1ヶ月
契約形態	普通借家

その他

この図面は物件情報の一部を抜粋して掲載しております。(現況優先) 付帯条件や別途料金等が発生する場合がありますので当社担当までご確認ください。
元歯科医院 引渡: 2017年8月下旬予定 飲食相談(設備借主負担) 業種により敷金の変動有 テナント保険必須 更新事務手数料別途 ガス有 看板料相談 1989年1月築

物件番号: 9084186

東京都知事(3)第96205号

株式会社フォースエイド

<https://www.tenpoaid.com>

〒101-0034 東京都千代田区神田東紺屋町30 サンハイツ神田北村ビル4階

TEL 03-3525-4621 FAX 03-3525-4622 E-mail info001@f-aid.jp

FORCEAID

取引態様: 媒介