

J R 中央本線 立川 1～3階

物
件
種
別

何業相談

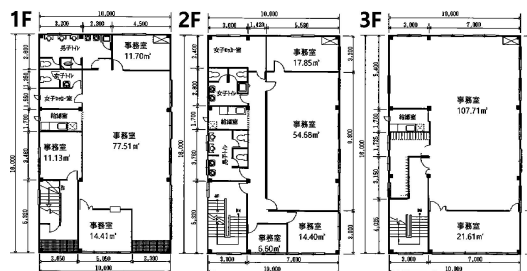
【案内図】



【詳細地図】



【平面図】



物件概要

所在地	東京都立川市曙町2丁目15-22
建物名	立川駅前ビル
交通	J R 中央本線立川駅 徒歩0分
階数	1～3階
面積	約 145.20坪 (約 480.00m ²)

募集条件

賃料	1,620,000円
敷金	3ヶ月
礼金	2ヶ月
契約形態	定期借家

その他

この図面は物件情報の一部を抜粋して掲載しております。(現況優先)
付帯条件や別途料金等が発生する場合がありますので当社担当までご確認ください。
ボクシングジム営業中 引渡:平成29年11月以降 スケルトン渡し
飲食相談 各階:約48.40坪 契約期間相談・再契約可
電気ガス水道有 駐車場4台分付 平成15年5月築

物件番号: 9084189

東京都知事(3)第96205号

株式会社フォースエイド

<https://www.tenpoaid.com>

〒101-0034 東京都千代田区神田東紺屋町30 サンハイツ神田北村ビル4階

TEL 03-3525-4621 FAX 03-3525-4622 E-mail info001@f-aid.jp

FORCEAID

取引態様: 媒介