

小田急線 本厚木 1階

物
件
種
別

飲食可

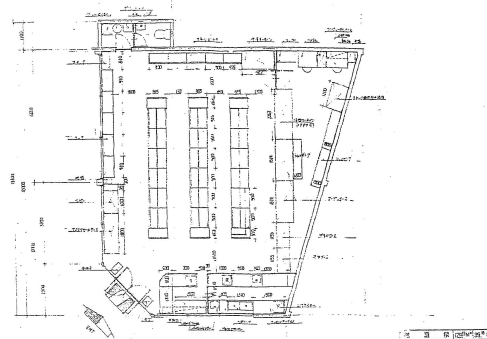
【案内図】



【詳細地図】



【平面図】



物件概要

所在地	神奈川県厚木市金田825
建物名	
交通	小田急線本厚木駅 徒歩 - 分
階数	1階
面積	約 39.18坪 (約 129.53m ²)

募集条件

賃料	相談
敷金	6ヶ月
礼金	1ヶ月
契約期間	10年
更新料	1ヶ月
契約形態	普通借家

その他

この図面は物件情報の一部を抜粋して掲載しております。(現況優先) 付帯条件や別途料金等が発生する場合がありますので当社担当までご確認ください。
県道601号線沿いの好立地！ 現況：空き 前コンビニ店 引渡日：相談 引渡状態：スケルトン渡し 駐車場：店前9台 側道沿い14台駐車場付き ソーラーパネル設置有 敷地面積164.4坪 第一種住居地域

物件番号：9094389

東京都知事(3)第96205号

株式会社フォースエイド

<https://www.tenpoaid.com>

〒101-0034 東京都千代田区神田東紺屋町30 サンハイツ神田北村ビル4階

TEL 03-3525-4621 FAX 03-3525-4622 E-mail info001@f-aid.jp

FORCEAID

取引態様：媒介